

SELLADOR IMPERMEABLE

MGX Virtual
www.megaflex.com.ar

Poliuretano

ALTA RESISTENCIA, MÁXIMA FLEXIBILIDAD

MEGAFLEX®

MEGAFLEX®
LA BARRERA IMPERMEABLE

PARA SELLADOS Y APLICACIONES
QUE REQUIERAN ALTA RESISTENCIA

CARACTERÍSTICAS

Poliuretano Megaflex es un sellador impermeable ideal para juntas de movimientos constantes, obteniendo una elasticidad permanente de hasta un 25%. Tiene óptima resistencia a la abrasión, la intemperie y los rayos UV, sin alterar su resistencia mecánica.

Poliuretano Megaflex es un sellador altamente flexible, que presenta excelente adherencia sobre materiales como vidrio, metales, madera, hormigón, mampostería o morteros cementicios.

USOS

- **Poliuretano Megaflex** es indicado para ser usado en el llenado de juntas (6 a 25 mm de ancho) internas o externas, verticales u horizontales, en juntas en paredes, pisos, balcones, marcos, reservorios, canaletas, etc.
- Sellados en carpintería metálica y de madera, puertas y ventanas.
- Calafateos.
- Encolados no estructurales de materiales, tales como vidrios, maderas y metales.

VENTAJAS

- Máxima elasticidad y flexibilidad.
- Alta resistencia mecánica.
- Soporta temperaturas de trabajo de hasta 130° C.
- Alta performance y gran poder adhesivo en distintas superficies.
- Otorga uniones altamente impermeables, de larga duración.
- Excelente resistencia al envejecimiento y a la intemperie.



**ELASTICIDAD
PERMANENTE**



UN PRODUCTO
MEGAFLEX®

Luis M. Drago 1760 (B1852LGX) - Parque Industrial Alnte. Brown | Burzaco | Buenos Aires, Argentina.
Tel./Fax: (54-11) 4002-5000 (Líneas Rotativas) E-mail: info@megaflex.com.ar / Departamento Técnico: tecnico@megaflex.com.ar

Poliuretano

ALTA RESISTENCIA, MÁXIMA FLEXIBILIDAD

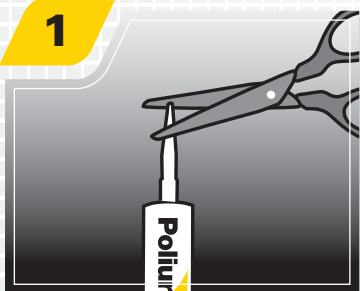
MEGAFLEX®

PARA SELLADOS Y APLICACIONES
QUE REQUIERAN ALTA RESISTENCIA

MEGAFLEX®
LA BARRERA IMPERMEABLE

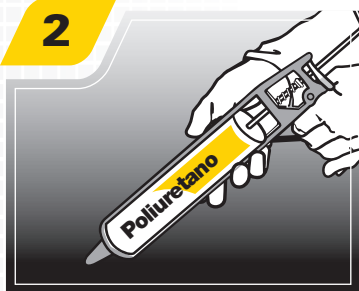
MODO DE APLICACIÓN

1



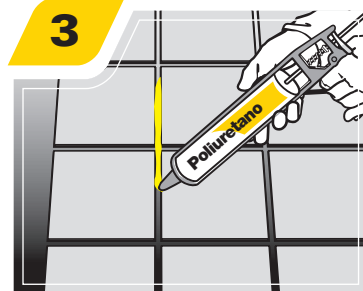
Antes de colocar el cartucho en la pistola de aplicación, corte la punta de la boquilla de plástico en la medida deseada, a 45°. Cortar el pico del cartucho.

2



Colocar en la pistola adecuada.

3



Aplicar **Poliuretano Megaflex** sobre la zona a tratar. Durante la aplicación, mantenga la boquilla en el fondo de la junta, para evitar que se generen ampollas de aire.



La superficie a tratar debe estar perfectamente limpia y seca, libre de polvo.

Una vez utilizado, vuelva a cerrar correctamente el producto para evitar el secado del mismo.

RECOMENDACIONES

- Aplicar con tiempo estable.
- La cura superficial ocurre en 4 hs., y la cura total en 7 días.
- Se recomienda utilizar pinturas elásticas.
- Aplicar el producto preferentemente antes de cumplir 1 año de su fecha de fabricación.

RENDIMIENTO

Juntas de 1x1 cm = 3m/cartucho.

ALMACENAMIENTO

Almacenar el producto en un lugar cubierto, fresco, seco y ventilado, fuera del alcance de niños y animales y alejado de fuentes de calor.

COLOR DEL PRODUCTO

Gris.

PRESENTACIONES

Cartucho aplicador de 380 g. / 310 ml.
Caja contenedora / exhibidora de 12 unidades.

COMPOSICIÓN BÁSICA

Poliuretano.

PRIMEROS AUXILIOS

- Contacto con la piel: Quitar el producto con una tela limpia y aceite vegetal. Lavar con abundante agua y jabón. Aplicar crema hidratante en la zona afectada.
- Contacto con los ojos: Lavar con abundante agua, durante al menos 15 minutos. Consultar al médico.
- Inhalación: Dirigirse a un ambiente fresco y ventilado.
- Ingesta: No provocar vómitos. Consultar al médico.

DATOS TÉCNICOS

Producto no inflamable.

- Densidad: 1,20 g/cm³.
- Tiempo de formación de piel: 4 horas aprox.
- Velocidad de curado: (3 mm cada 24 horas).
- Temperatura de aplicación: menor a 40° C.
- Temperatura de trabajo: Pico máximo de 130° C; Constante: menor a 105° C.
- Temperatura mínima: -20° C.
- Fluencia en juntas verticales: -1 mm.
- Relación de extrusión: (2 kg de presión / 310 ml. / orificio 1 cm. de diámetro) menos de 1 minuto.
- Elongación a la ruptura (ASTM C 1135): 150, 60%.
- Tensión de ruptura (ASTM C 1135): 0.67 Mpa.
- Dureza Shore A: 35 a 45.
- Resistencia a la radiación UV (ASTM G 154): 500 h.
- Resistencia al agua: Resiste.